

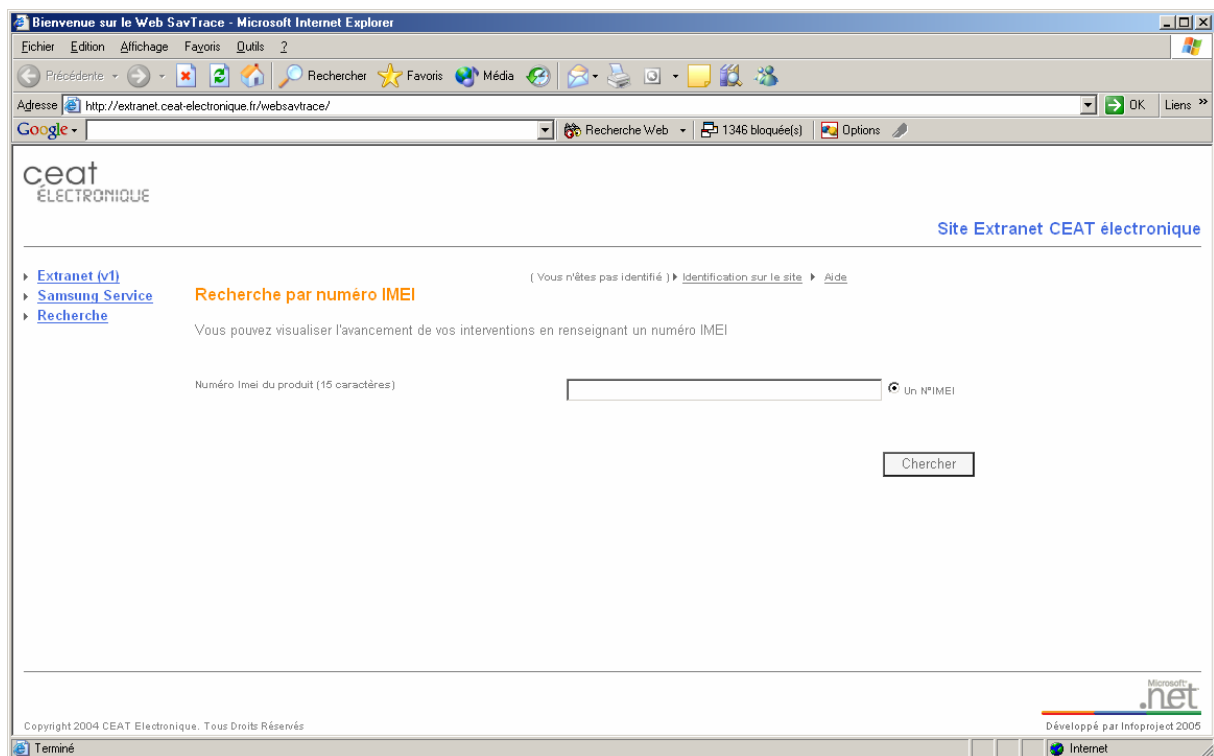
## Documentation du site Extranet CEAT Electronique

Bienvenue sur le site Extranet du CEAT Electronique. L'objectif de ce site, est de vous permettre l'accès rapide à une intervention. Vous désirez rechercher un appareil par son numéro IMEI, il vous suffit de le saisir dans la page « Recherche par numéro IMEI ». Vous désirez effectuer des recherches plus approfondies, sur un plus grand nombre d'appareils, connectez vous avec votre code client et votre mot de passe.

Détail des deux modes de recherche :

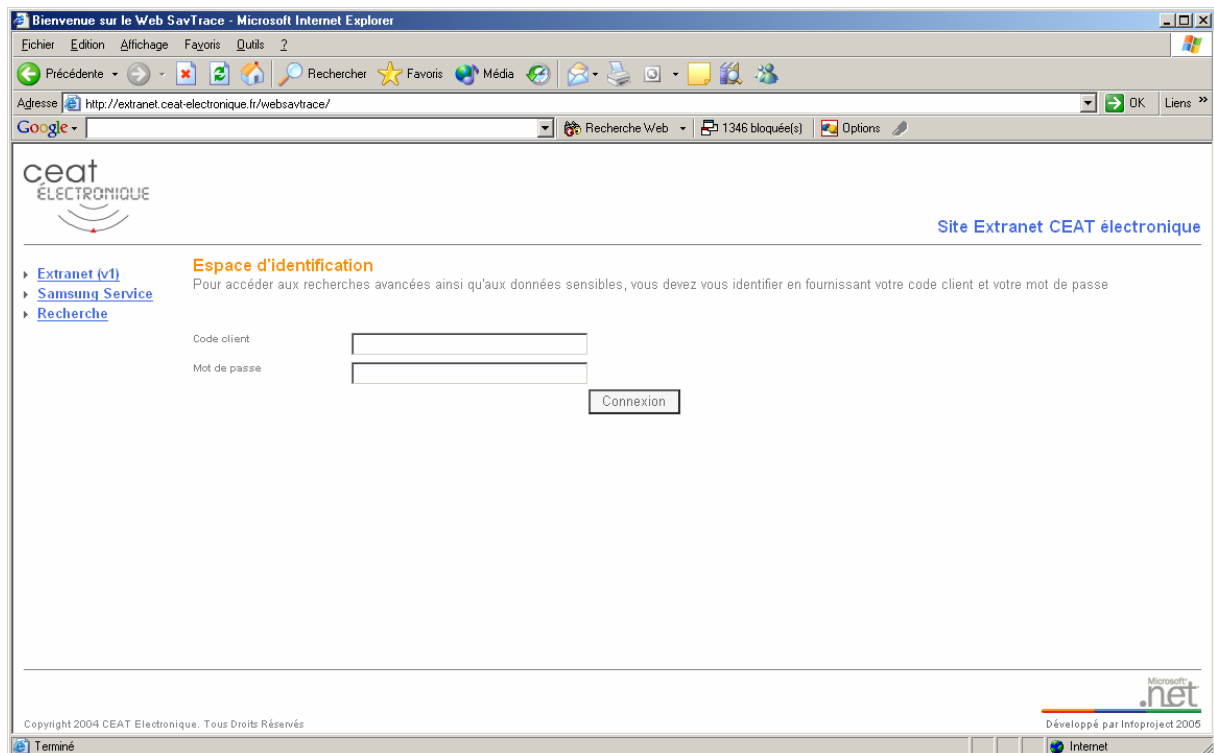
- Recherche par Numéro IMEI (Mode déconnecté)

Comme indiqué précédemment, ce mode de recherche vous permet d'accéder à une intervention après saisie du numéro IMEI. Une fois l'avancement de cette intervention affichée à l'écran, vous pouvez éditer le bon de livraison (bon d'intervention, devis..) en vous identifiant. Pourquoi une identification ? Puisque vos données personnelles sont protégées par la loi informatique et liberté.



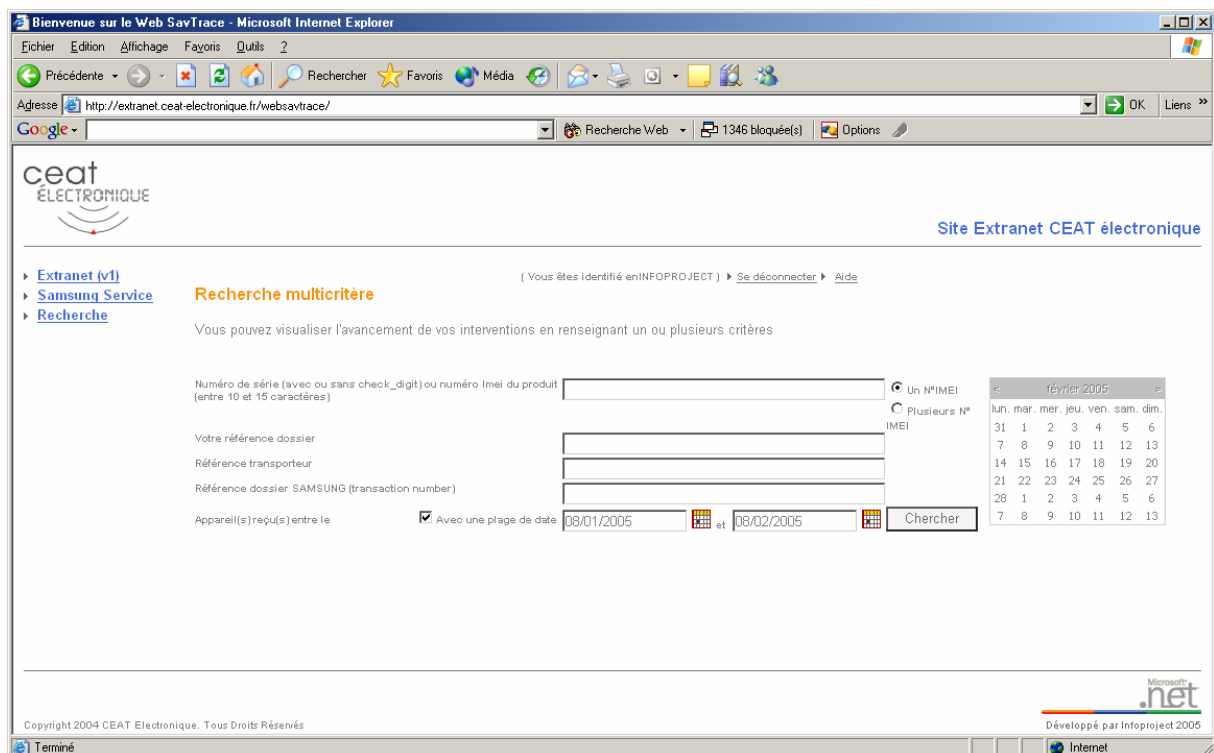
- Identification (Mode connecté)

Pour accéder à vos données personnelles, il est impératif de vous identifier. Pour cela vous devez fournir votre code client et votre mot de passe ; si vous ne les connaissez pas, il vous suffit de le demander à notre hotline. Une fois l'identification effectuée, vous pourrez effectuer des recherches plus approfondies à l'aide de critères adaptés (comme vous pouviez le faire par le passé sur le site Extranet CEAT Electronique).



- Recherche multicritères (Mode connecté)

L'identification effectuée, vous pouvez faire les recherches désirées. Renseignez au moins un critère et lancez la recherche en cliquant sur le bouton « Recherche ».



- Résultat de la recherche (Mode déconnecté et connecté)

Le résultat de la recherche vous donne l'avancement de votre (ou de vos) intervention(s). Si vous le désirez, vous pouvez demander l'aperçu de votre intervention en cliquant sur le numéro d'intervention. Il vous sera présenté par défaut en PDF (deux modes d'aperçu, PDF et HTML). Si vous êtes identifié, l'aperçu s'affichera à l'écran ; dans le cas contraire, vous devrez vous identifier.

Microsoft Internet Explorer - Bienvenue sur le Web SavTrace

Adresse: <http://extranet.ceat-electronique.fr/websavtrace/>

ceat ELECTRONIQUE

Site Extranet CEAT électronique

( Vous êtes identifié en INFOPROJECT ) ▶ Se déconnecter ▶ Aide

Extranet (v1)  
 Samsung Service  
 Recherche

**Résultat de la recherche**

Voici le résultat de votre recherche. Cette liste vous permet d'accéder au bon d'intervention des (ou de 1) intervention(s) trouvée(s). Pour demander l'aperçu d'une intervention, vous devez cliquer sur un numéro d'intervention. Le mode d'affichage est paramétrable (\*)

| N°Intervention          | Statut                    | Depuis le           | Marque  | Modèle       | N°SERIE    | N°IMEI          | Date réception      | Date expédition     |
|-------------------------|---------------------------|---------------------|---------|--------------|------------|-----------------|---------------------|---------------------|
| <a href="#">1091685</a> | MOBILE enlevé au comptoir | 14/01/2005 17:18:56 | SAMSUNG | SGHA800SSASF | RK1WC08871 | 351004269251671 | 14/01/2005 14:27:35 | 14/01/2005 17:18:56 |

1 intervention(s) trouvée(s)

(\*) Vous pouvez demander un aperçu en:  Html  PDF

Copyright 2004 CEAT Electronique. Tous Droits Réservés

Microsoft .net  
 Développé par Infoproject 2005

Terminé